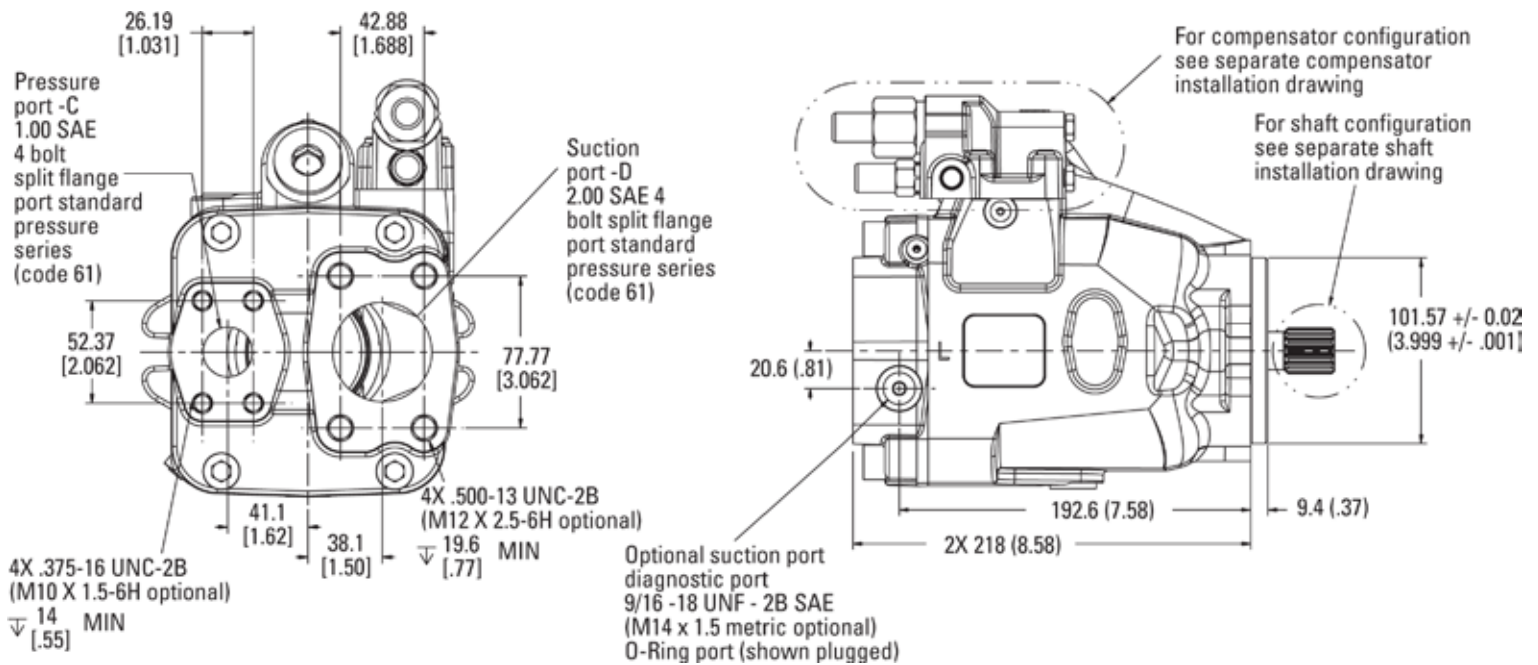


BOMBAS HIDRAULICAS DE PISTONES

Rotación	Sentido del reloj (R)
Flange de montaje	2-tornillos B (SAE J744-101-2)
Máx. Presión Continua	280 bar [4060 PSI]*
Máx. Presión Intermitente	320 bar [4600 PSI]**
Velocidad Mínima a Presión constante	600 RPM
Máx. Temperatura de operación continua	104°C [220°F]
Viscosidad mínima del aceite	6 cSt [46 SUS]
Temperatura mínima de operación	-37°C [-35°F]
Máx. succión de vacío para condiciones de operación	1 bar. Abs. [14.5 psi Abs.]



Número de Parte	Diámetro de la flecha	Puertos	Puerto de presión rosca recta con O'ring	Puerto de succión rosca recta con O'ring	Máx. Torqué de rotación a 0 presión	in³/rev. cm³/rev.	GPM@ 1800RPM	Precio de Lista
EAT-421AK00031A	1" con cuña	Traseros	1-5/16-12 UN-2B SAE	1-7/8-12 UN-2B SAE	185 NM (135Lb-Ft)	2.50 in³/rev. 41.0 cm³/rev.	19.48	\$1,218.00
EAT-421AK00017A	1" con cuña	Traseros	1.00 SAE J518 4-Bolt	2.00 SAE J518 4-Bolt	220 NM (161 Lb-Ft)	3.00 in³/rev. 49.2 cm³/rev.	23.38	\$1,410.00
EAT-421AK00016A	1" con cuña	Traseros	1.00 SAE J518 4-Bolt	2.00 SAE J518 4-Bolt	279 NM (204 Lb-Ft)	3.80 in³/rev. 62.3 cm³/rev.	29.61	\$1,725.00
EAT-421AK00641A	7/8" estriada 13 dientes	Traseros	1.00 SAE J518 4-Bolt	2.00 SAE J518 4-Bolt	279 NM (204 Lb-Ft)	4.88 in³/rev. 80.0 cm³/rev.	38.03	\$2,121.00